



TyfloCentrum
Liberec, o.p.s.

centrum sociálních služeb pro nevidomé a slabozraké občany v Libereckém kraji
Na Výšinách 451, 460 05 Liberec 5

VÝROČNÍ ZPRÁVA

2018

Vypracovala Bc. Anna Burianová
ředitelka a statutární zástupce společnosti

Obsah

1	Základní údaje o společnosti	3
1.1	Organizační struktura	4
1.2	Zaměstnanci TyfloCentra Liberec, o. p. s. – pracovní tým v průběhu roku 2018	5
1.3	Vzdělávání zaměstnanců	6
2	Dostupnost služeb	7
3	Činnosti TyfloCentra Liberec, o. p. s.....	9
4	Registrované služby a jejich průběh	10
4.1	Sociálně aktivizační služby pro seniory a osoby se zdravotním postižením	10
4.2	Průvodcovské a předčitatelské služby.....	15
4.3	Sociální rehabilitace pro zrakově postižené	17
5	Změny zakládací listiny a řídicích orgánů společnosti	20
6	Zpráva o hospodaření.....	21
7	Závěr a výhled do dalšího období.....	22
8	Přílohy	24
8.1	Výrok auditora	24
8.2	Přehled o nákladech a výnosech v členění podle zdrojů	31
8.3	Rozvaha (stav majetku a závazků o.p.s. k rozvahovému dni a jejich struktura)	34
8.4	Příloha k účetní závěrce	38

1 Základní údaje o společnosti

Název společnosti: **TyfloCentrum Liberec, o. p. s.**

Právní forma: Obecně prospěšná společnost

Sídlo: Na Výšinách 451/9, Liberec 5, 46005

Telefon: 488 577 661

E-mail: liberec@tyflocentrum.cz

IČ: 254 75 894

Bankovní spojení: ČSOB Liberec

Číslo účtu: 187560461/0300

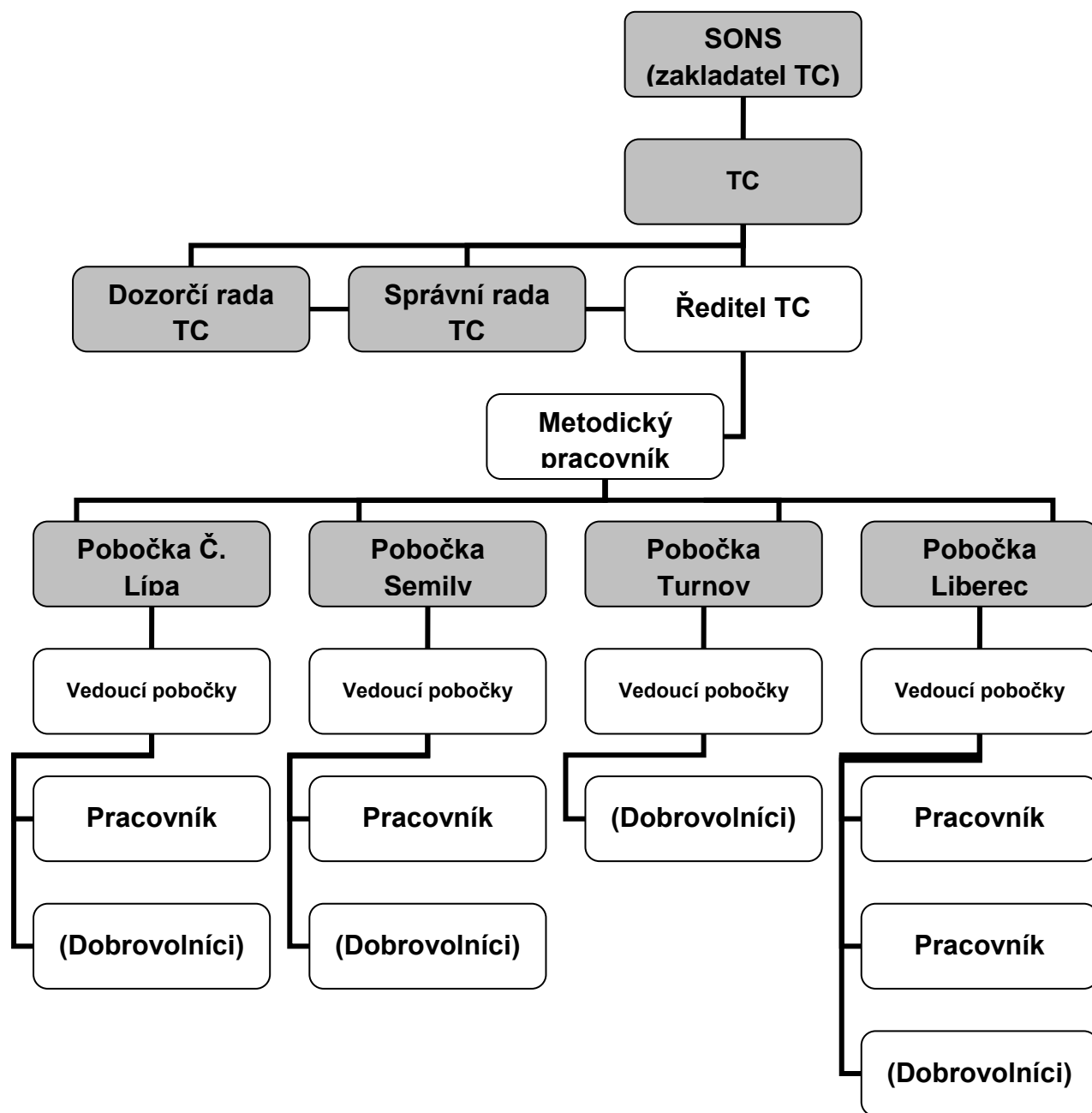
Číslo zápisu v rejstříku OPS: Spisová značka: O 132 vedená u Krajského soudu v Ústí nad Labem, zapsáno 9. října 2003

WWW stránky: <http://www.liberec.tyflocentrum.cz>

Statutární orgán: Bc. Anna Burianová, ředitelka

Zakladatel: Sjednocená organizace nevidomých a slabozrakých ČR, Krakovská 21, Praha 1, IČ: 65399447

1.1 Organizační struktura



1.2 Zaměstnanci TyfloCentra Liberec, o. p. s. – pracovní tým v průběhu roku 2018

Ke dni 31. 12. 2018 zde bylo zaměstnáno 8 osob, přepočtený počet všech zaměstnanců byl ve výši 5 pracovních úvazků. Zaměstnanci TyfloCentra Liberec, o.p.s. jsou v souladu se zákoníkem práce (zákon č. 262/2006 Sb.) odměňováni mzdou.

TyfloCentrum Liberec, o.p.s. je dlouhodobě zaměstnavatelem s více než 50 % zaměstnanců se zdravotním postižením. V roce 2018 zde byl zaměstnán jeden pracovník s těžkým zrakovým postižením a 4 pracovníci s jiným zdravotním postižením na vymezených chráněných místech.

TyfloCentrum Liberec, o.p.s. v roce 2018 zaměstnávalo také několik pracovníků na Dohodu o provedení práce.

Vedení společnosti:

Ředitelka Bc. Anna Burianová

Metodické vedení pracovníků v sociálních službách:

Sociální pracovnice – Bc. Hana Růžičková Dis. – od 1. 7. 2017 do 31. 7. 2018

Sociální pracovnice – Bc. Barbora Pecháčková – od 1. 8. 2018

Pobočka Liberec:

Lektorka – Ing. Jana Smolná

Průvodkyně, pracovnice v sociálních službách – Květa Heligarová

Pobočka Česká Lípa:

Vedoucí pobočky, pracovnice v sociálních službách – Petra Kaljevičová

Průvodkyně, pracovnice v sociálních službách – Ilona Prchalová

Pobočka Semily:

Vedoucí pobočky, pracovnice v sociálních službách – Zuzana Podhajská

Pracovnice v sociálních službách – Vlasta Křapková

Pobočka Turnov:

Vedoucí pobočky, pracovnice v sociálních službách – Vlasta Křapková

1.3 Vzdělávání zaměstnanců

Zaměstnanci TyfloCentra Liberec, o.p.s. jsou průběžně vzděláváni, aby si obnovovali, upevňovali a doplňovali kvalifikaci, zvyšovali tak kvalitu poskytovaných služeb a naplňovali povinnost vzdělávání sociálních pracovníků a pracovníků v sociálních službách dle zákona č. 108/2006 Sb., o sociálních službách. Zaměstnanci se účastní akreditovaných kurzů, odborných stáží, konferencí, odborných profesních fór, školicích akcí, interních školení a dalších aktivit.

Název kurzu	počet hodin	termín konání	Vzdělávací zařízení	počet zúčastněných pracovníků
Zooterapie v sociální práci	16	1-3/2018	Elva Help, z.s.	2
Zvíře v sociálních službách – Odborná konference – aktivní účast	8	24. 5. 2018	Elva Help, z.s.	1
Psychická zátěž a stres jako součást pomáhající profese	8	17. 7. 2018	Most ke vzdělání -Bridge to education, o. s.	8
Kvalifikační kurz pro pracovníky v sociálních službách	150	3-4/2018	SEDUCA-CZE s.r.o.	2
Odborná stáž pro průvodkyně nevidomých Libereckého kraje	4	5. 6. 2018	Tyfloservis, o. p. s.	2
Individuální plánování s uživatelem sociální služby	8	19. 4. 2018	Bfz, o. p. s.	2
Úvod do motivace a aktivizace seniorů	12	9. 5., 16. 5. 2018	Bfz, o. p. s.	2
Specifika komunikace se zrakově postiženými klienty, komunikační kompenzační pomůcky	8	. 12. 2018	TyfloCentrum Liberec, o. p. s.	1
Úvod do problematiky psychohygieny	8	15. 11. 2018	Bfz, o. p. s.	1
Vzdělávací program pro lektory výuky náročných kompenzačních pomůcek pro těžce zrakově postižené	24	4. - 6. 4. 2018	Tyflokabinet SONS ČR	1
GDPR v sociálních službách	6	14. 2. 2018	Bfz, o. p. s.	1

2 Dostupnost služeb

Všechny poskytované služby mají podobu ambulantní a terénní. Ambulantní služby probíhají na pracovištích, jejichž adresy jsou uvedeny níže. V případě terénních služeb je vždy třeba dojednat přesnou podobu služby předem.



Pobočka Liberec

Na Výšinách 451/9, 460 05, Liberec 5

Telefon: 488 577 661

E-mail: liberec@tyflocentrum.cz

Otevírací doba:

Pondělí: 8:00 - 16:00

Úterý: Probíhají služby mimo pobočku

Středa: 8:00 - 16:00

Čtvrtek: 8:00 - 16:00

Pátek: Probíhají služby mimo pobočku



Pobočka Česká Lípa

Dlouhá 2598, 470 06 Česká Lípa

Telefon: 605 383 265

E-mail: c.lipa@tyflocentrum.cz

Otevírací doba:

Pondělí: Zavřeno

Úterý: 9:00 - 13:00

Středa: 9:00 - 15:00 – výjezdy

mimo pobočku

Čtvrtek: 9:00 - 13:00

Pátek: Zavřeno



Pobočka Semily

Archivní 570, 513 01 Semily (budova
Státního archivu)

Telefon: 488 577 840

E-mail: semily@tyflocentrum.cz

Otevírací doba:

Pondělí: 8:00 - 16:00

Úterý: Zavřeno

Středa: 8:00 - 12:00

Čtvrtek: 8:00 – 16:00

Pátek: Zavřeno



Pobočka Turnov

Jeronýmova 517, Turnov (budova
Knihovny)

Telefon: 728 938 863

E-mail: turnov@tyflocentrum.cz

Otevírací doba:

Pondělí: Zavřeno

Úterý: 13:00 - 15:00

Středa: 10:00 - 16:00 po domluvě

Čtvrtek: Zavřeno

Pátek: Zavřeno

3 Činnosti TyfloCentra Liberec, o. p. s.

Hlavní činností společnosti je poskytování sociálních služeb osobám s těžkým zrakovým postižením – nevidomým a slabozrakým, a osobám s jiným zdravotním, zejména kombinovaným (zrakovým a jiným) postižením. Cílem je vést tyto osoby k integraci do společnosti, k osobnímu rozvoji a větší míře seberealizace. TyfloCentrum Liberec, o.p.s. poskytuje lidem žijícím na území Libereckého kraje tři základní sociální služby – Sociálně



Tvůrčí proces v keramické dílně

aktivizační služby pro seniory a osoby se zdravotním postižením, Průvodcovské a předčitatelské služby a Sociální rehabilitaci. Sociálně aktivizační služby a Průvodcovské a předčitatelské služby jsou k dispozici uživatelům ve věku od 18 let, Sociální rehabilitace pak osobám od 11 let.

Fakultativní služby ve formě digitalizaci textů, kopírování a možnosti práce na internetu nebyly poptávány. Možnost výpůjčky tandemových kol byla využita během roku 2018 několikrát.

4 Registrované služby a jejich průběh

4.1 Sociálně aktivizační služby pro seniory a osoby se zdravotním postižením

Identifikátor:

4539083 – Liberec

2954592 – Semily

8587646 – Turnov

6756200 – Česká Lípa (pouze do března 2018)

Forma poskytování služby:

ambulantní a terénní



Čtení z knihy Rozverná pětka
Romana Vaňka

Sociálně aktivizační služby zahrnovaly širokou nabídku nejrůznějších akcí a aktivit, ať již ambulantních či terénních. Jejich cílem bylo zamezení sociálnímu vyloučení a izolaci osob, které se ocitly v závažné životní situaci po získání těžkého zrakového postižení, a v důsledku čehož mají sníženou schopnost pohybu a orientace, přístupu k informacím a poznávání světa. Tyto služby vycházely z individuálních potřeb a schopností uživatelů a pozitivně ovlivňovaly fyzické a psychické fungování uživatelů.



Olympiáda na závěr školního
roku - předháníme se ve
zručnosti i orientaci

Prostředky pro zamezení sociálního vyloučení a izolaci osob s těžkým zrakovým postižením byly v roce 2018:

- podpora sociálních vazeb a interakcí se společenským prostředím – besedy a přednášky na různá témata
- Rozvoj a podpora všeobecného rozhledu – poznávací výlety a exkurze
- podpora sebeobsluhy a podpora udržování kognitivních i mentálních schopností a dovedností - tréninky paměti, kurzy vaření a sebeobsluhy, výtvarné a keramické dílny
- Rozvoj a podpora pohybových schopností a dovedností – lehké sportovní aktivity, vycházky a výlety, parajezdectví, bowling, showdown, laserová střelba, elektronické šipky, cvičení na posilovacích strojích, jízda na tandemových kolech, jóga, zdravotní cvičení atd.
- vzdělávací aktivity
- základní sociálně právní poradenství



Malování na hedvábné šátky aneb trénujeme manuální zručnost

Účel aktivit:

- zapojení těžce zrakově postiženého člověka do okolního dění
- podpora a rozvoj sociálních dovedností



Tréning jemné motoriky - podzimní dekorace

- pomoc k aktivnímu přístupu k životu
- rozvíjení znalostí a dovedností získaných v procesu sociální rehabilitace
- procvičování sebeobsluhy
- pomoc při rozvoji osobnosti postiženého člověka vhodnými formami (vedoucími k obnovení cesty komunikace, spontánnosti a kreativity)
- zamezení sociální izolace a nalezení vlastního místa ve společnosti
- podpora hledání vhodného zaměstnání.



Nácvik každodenních činností
- šijeme pro radost

Veškeré akce a aktivity byly klientům zcela volně přístupné, stačilo pouze předem projevit zájem a dodržovat pravidla, která platila pro realizaci těchto akcí. Byly rovněž vhodně uzpůsobené sníženému nebo chybějícímu zrakovému vnímání.

Nabídku aktivit bylo možno zjistit přímo v organizaci, dále byla zveřejněna v časopisech pro klienty (OKO, Dorášek) a na internetových stránkách organizace.

Služba byla finančně podpořena Krajským úřadem Libereckého kraje, MPSV, Úřadem práce Liberec a Oborovou zdravotní pojišťovnou.



Udržujeme koordinaci jízdou na koni

Sociálně aktivizační služba byla v roce 2018 na území Libereckého kraje aktivně využívána 87 uživateli.

V Liberci a okolí bylo při úvazku 1,66 poskytnuto 2870 hodin práce pro 38 uživatelů.

V České Lípě a okolí bylo při úvazku 0,24 poskytnuto 427 hodin práce pro 29 uživatelů.

V Semilech a okolí bylo při úvazku 0,74 poskytnuto 1700 hodin práce pro 12 uživatelů.

V Turnově a okolí bylo při úvazku 0,24 poskytnuto 490 hodin práce pro 8 uživatelů.



Návštěva ZOO Liberec



Tréning bowlingu



Praktická ukázka navigace se Zdeňkem Bajtlem a Naviteriém



Vánoční vystoupení dětí z blízké MŠ



Výstava korálkových obrazů nevidomé umělkyně Andrey Klozové



Nácvik sebeobsluhy - výroba pečených čajů

4.2 Průvodcovské a předčitatelské služby

Identifikátor:

5293407 – Liberec

2877860 – Česká Lípa

Forma poskytování služby:

ambulantní a terénní

Zprostředkování kontaktu se společenským prostředím:

Průvodcovské a předčitatelské služby měly podobu terénní a ambulantní. Jejich cílem bylo snižovat nebo zmírňovat informační deficit osob s úplnou či praktickou nevidomostí nebo vážným poškozením zraku při každodenních činnostech.

To zahrnovalo:

- doprovody (do školy, zaměstnání, na zájmové a volnočasové aktivity, na úřady, k lékaři, do různých institucí, zdravotní procházky, apod.),
- předčitatelská služba (čtení knih, listin, korespondence, vyplnění formulářů, žádostí, apod.).

Služba byla finančně podpořena Krajským úřadem Libereckého kraje, MPSV a Úřadem práce Liberec.



Návštěva sklárny v Heřmanicích



Vánoční setkání v Semilech

Pomoc při uplatňování práv, oprávněných zájmů a při obstarávání osobních záležitostí

Zajišťovali jsme pomoc při vyřizování běžných záležitostí, při komunikaci např. s úřady, institucemi poskytujícími veřejné služby apod.

- součástí této služby bylo i základní sociální poradenství,
- pomoc s drobným nákupem, výběrem zboží, apod.,
- drobná pomoc v domácnosti.

Průvodcovské a předčitatelské služby jsme poskytovali lidem těžce zrakově postiženým, kteří o tuto službu projevili zájem formou osobního, telefonického či emailového požadavku. S těmito klienty byla sepsána smlouva o poskytování služby.

Informace o službě byly zveřejněny v Materiálech pro klienty, na webových stránkách organizace a v Registru poskytovatelů sociálních služeb.



Turnovské posezení při příležitosti 15 let od založení TyfloCentra

Průvodcovská služba byla v roce 2018 na území Libereckého kraje aktivně využívána 18 uživateli.

V Liberci a okolí při úvazku 0,35 bylo poskytnuto 640 hodin práce v rámci průvodcovské a předčitatelské služby.

V České Lípě a okolí při úvazku 0,34 bylo poskytnuto 630 hodin práce v rámci průvodcovské a předčitatelské služby.

Spoluúčast uživatele na službě:

25 Kč za 1/4hod. (tato částka je úměrná skutečné délce poskytované služby).

4.3 Sociální rehabilitace pro zrakově postižené

Identifikátor:

8340162 – Liberecký kraj

Forma poskytování služby:

ambulantní a terénní

Sociální rehabilitace má za sebou druhý rok fungování. Tato služba měla za cíl vést uživatele k samostatnosti a soběstačnosti. Zahrnovala v první fázi pomoc s výběrem

vhodné náročné elektronické kompenzační pomůcky (Digitální zvětšovací lupa, Digitální čtecí zařízení s hlasovým nebo hmatovým výstupem, případně další pomůcky).

Dále měli uživatelé k dispozici několik úrovní kurzů zaškolení (intenzivní zácvik v rámci Základního kurzu, individuálně laděný Pokračovací kurz), samostatné konzultace i možnost účastnit se Počítačového klubu spolu s ostatními uživateli.

Kurzy zaškolení obsluhy elektronických kompenzačních pomůcek probíhaly řadu let v rámci Sociálně aktivizační služby (SAS). Registrace Sociální rehabilitace (SRH) měla za cíl uspokojit poptávku také u zájemců mladších 18 let. Od 1. 1. 2017 je tedy SRH k dispozici zdarma také pro věkovou kategorii 11 – 18 let.



Autogramiáda ke knize Rozverná pětka - Roman Vaněk píše věnování



Úvod k akci Po Liberci poslepu

Máme k dispozici učebnu vybavenou dvěma stolními počítači (s operačním systémem Win7 a nejnovějším Win10). Oba počítače jsou vybaveny speciálními softwary (Jaws, NVDA), softwarovými lupami (ZoomText, MAGic) a speciálním programovým vybavením (Guide, WinMenu, VIEWdio). Pro potřeby práce mimo učebnu v Liberci je k dispozici přenosný notebook s podobným vybavením.

Nově nám pro účely výuky a předvádění přibyla komunikační pomůcka telefon s OS Android. Pro uživatele upřednostňující iOS je k dispozici také starší model iPhone, který bychom rádi v příštím roce nahradili novým modelem.

Prostřednictvím partnerské organizace Tyfloservis máme pro uživatele, kteří preferují klasické telefony s klávesnicí, zapůjčen telefon BlindShell Classic.

Činnosti směřující k dosažení samostatnosti, nezávislosti a soběstačnosti osob s těžkým zrakovým postižením použité v roce 2018 :

- kurzy obsluhy náročných elektronických kompenzačních pomůcek pro ZP (Tato služba byla poskytována odborně vyškolenou lektorkou. Kurzy probíhaly buď na liberecké pobočce, nebo u klienta doma.)
- základní sociálně právní poradenství a poradenství týkající se náročných elektronických kompenzačních pomůcek pro ZP

Kompenzační pomůcky

- Pracovníci všech poboček poskytovali osobě se zrakovým postižením základní poradenství týkající se pomůcek pro ZP i možností jejich získání.
- Drobné kompenzační pomůcky jsou na pobočkách vystaveny a klient má možnost si je prohlédnout a vyzkoušet.
- Poradenství ohledně náročných elektronických kompenzačních pomůcek pro ZP poskytovala proškolená lektorka. Ta také zajišťovala kurz práce s touto pomůckou či poradenství ohledně používání pomůcky.
- Služba byla finančně podpořena MPSV, Krajským úřadem Libereckého kraje a Nadačním fondem Českého rozhlasu Světluška.

Sociální rehabilitace byla v roce 2018 na území Libereckého kraje aktivně využívána 66 uživateli. Při úvazku 1,43 bylo poskytnuto 3618 hodin práce.



Vyhlášení soutěže Každý krok pomáhá



Nácvik sebeobsluhy - vaření



tréning jemné motoriky a výroba šitých polštářků - Česká Lípa



Dort k oslavám 15. výročí založení TyfloCentra

5 Změny základací listiny a řídicích orgánů společnosti

V roce 2018 nedošlo ke změnám v základací listině, ani ke změnám v řadách členů správní a dozorčí rady.

Správní rada (k 31. prosinci 2018):

- Jan Pakoš, předseda správní rady,
- PhDr. Rudolf Volejník, člen správní rady,
- Mgr. Ludmila Chalupová, člen správní rady.

Dozorčí rada (k 31. prosinci 2018):

- Ing. Kateřina Jelínková, předsedkyně dozorčí rady,
- Bc. Jitka Fajmonová, člen dozorčí rady
- Bc. Denisa Marie Táborská DiS., člen dozorčí rady.

Náklady na odměny čestných funkcí členů správní a dozorčí rady v roce 2018 byly nulové. Odměna ředitele za rok 2018 byla správní radou stanovena na 15 000,-.

6 Zpráva o hospodaření

V hospodaření TyfloCentra Liberec, o. p. s. se v roce 2018 nevyskytly žádné mimořádné události. V souladu s obecně platnými právními předpisy proběhl audit se závěrečným výrokem bez výhrad. Organizace v uvedeném roce neprovozovala doplňkovou činnost.

Výrok auditora je uveden v příloze 8.1. Ekonomické výsledky organizace jsou uvedeny v přílohách 8.2 – 8.4.

7 Závěr a výhled do dalšího období

Rok 2018 byl pro obecně prospěšnou společnost TyfloCentrum Liberec stále ještě rokem změn.

Docházelo ještě k obměnám pracovního kolektivu, aby bylo možné zajistit kvalitu práce v nejvyšší možné míře. Došlo tedy ke změně sociálního pracovníka. Nová kolegyně byla v průběhu letních měsíců maximálně zaškolená a je dbáno na její profesionální přístup i schopnost efektivní komunikace jak mezi kolegy, tak v jednání s uživateli. Doufáme, že změny, které se v uplynulém roce odehrály, budou mít na společnost pozitivní dopad a že nebude nutné provádět v nejbližších několika letech personální změny.

Zástupci TyfloCentra Liberec se v letošním roce účastnili několika veletrhů poskytovatelů sociálních služeb. Aktivně se podíleli také na komunitním plánování v Liberci, České Lípě a Turnově.

Někteří zaměstnanci se podíleli svou aktivní účastí na konferencích pořádaných v budově Krajského úřadu Libereckého kraje. Svým přispěním tak mohli podpořit propagaci služeb pro nevidomé a slabozraké občany mezi námi.

V následujícím roce bychom rádi pokračovali v poskytovaných službách, dbali na zvyšující se kvalitu a schopnost efektivně zajišťovat rozvoj našich stávajících uživatelů. Rádi v řadách našich klientů uvítáme nové tváře. S ohledem na to bychom chtěli rozšířit a zaktualizovat nabídku dostupných služeb.

Rádi bychom poděkovali všem, kteří naši činnost v roce 2018 podporovali, podíleli se na ní nebo s námi spolupracovali. Velmi si vaší přízně vážíme a doufáme, že se při další spolupráci opět setkáme.

Děkujeme členům správní a dozorčí rady za jejich podporu.

Poděkování zejména za finanční podporu patří MPSV ČR, Krajskému úřadu Libereckého kraje, Městu Česká Lípa a Oborové zdravotní pojišťovně.

Velmi si ceníme spolupráce s naším zakladatelem Sjednocená organizace nevidomých a slabozrakých ČR. Dalšími velmi cennými partnery jsou Krajské středisko Tyfloservis o. p. s. v Liberci, Nykrýn-Nykrýnová s.r.o. účetní společnost, Úřady práce Liberec, Semily,

Turnov a Česká Lípa, Oční lékaři, pracovníci očních optik, pracovníci sociálních i jiných odborů veřejné správy a úřadů, další neziskové organizace v LK.



Výroční zprávu vypracovala ředitelka Bc. Anna Burianová.

Účetní závěrka i Výroční zpráva TyfloCentra Liberec, o.p.s. za rok 2018 byla přezkoumána dozorčí radou dne 21. 6. 2019.

Výroční zpráva TyfloCentra Liberec, o.p.s. za rok 2018 byla schválena správní radou dne 21. 6. 2019.

8 Přílohy

8.1 Výrok auditora

AT-audit s.r.o.

ZPRÁVA

NEZÁVISLÉHO AUDITORA

PRO SPOLEČNOST

TyfloCentrum Liberec, o.p.s.

ZA ROK 2018

IČO : 25475894

Zápsáno u Krajského soudu
v Ústí nad Labem

oddíl C, vložka 14051

IČO: 25038664
DIČ: CZ 25038664

Horní Vítkov 46
463 31 Chrástava

1. OBSAH

1. Obsah.....	2
2. Základní informace.....	3
2.1. Smluvní ujednání.....	3
2.2. Datum a místo a vyhotovení zprávy.....	3
2.3. Postupy a cíl auditu.....	3
3. Auditorská společnost.....	3
4. Právní a organizační poměry společnosti.....	4
4.1. Název, založení a sídlo účetní jednotky.....	4
4.2. Účel založení.....	4
4.3. Vlastní jmění.....	4
4.4. Orgány společnosti.....	4
4.5. Daňové poměry.....	4
5. Zpráva nezávislého audítora.....	5
5.1. Základ pro výrok.....	5
6. Odpovědnost vedení společnosti.....	5
7. Odpovědnost audítora za audit účetní závěrky.....	6
8. Doporučená opatření.....	7

Přílohy:

- A) Rozvaha v plném rozsahu k 31.12.2018
- B) Výkaz zisků a ztrát v plném rozsahu k 31.12.2018
- C) Příloha k účetní závěrce

2. ZÁKLADNÍ INFORMACE

2.1. Smluvní ujednání

Auditorská prověrka účetní závěrky za rok 2018 byla provedena na základě smlouvy mezi objednatelem TyfloCentrum Liberec, o.p.s., kterého zastupovala paní Bc. Anna Buriánová – ředitelka společnosti

a

zhotovitelem AT-audit, s.r.o., kterého zastupoval ing. Jarmila Bartošová - jednatel společnosti.

2.2. Datum a místo a vyhotovení zprávy

Prověrka byla provedena ve měsíci **červnu 2019** v kanceláři společnosti na adrese: (externí účetní společnost) a v kanceláři auditorské společnosti.

Byly použity podklady:

a) účetní výkazy za rok 2018
b) hlavní kniha za rok 2018

c) dokladová inventarizace za rok 2018
d) interní předpisy a směrnice

Počet výtisků zprávy:
Rozdělovník

3x
2x TyfloCentrum Liberec, o.p.s.
1x AT - audit s.r.o.

2.3. Postupy a cíl auditu

U prověrky bylo postupováno v souladu s auditorskými směnicemi, které byly schváleny Radou Komory auditorů.

Cílem auditu bylo získat racionální přesvědčení, že účetní závěrka k 31. 12. 2018 neobsahuje nepřesnosti významného charakteru a že v účetní závěrce jsou zachyceny všechny části majetku, závazků a finanční situace společnosti.

Vlastní audit byl proveden hodnocením použitých účetních metod, ověřováním pohledávek, závazků, hmotného a nehmotného majetku, zásob a finančního majetku společnosti.

3. AUDITORSKÁ SPOLEČNOST

Název:	AT-audit, s.r.o.
Sídlo:	Horní Vítkov 46, 46331 Chrastava
IČO/DIČ:	25 03 86 64 / CZ 25 03 86 64
Tel:	731 603 984

Auditorské ověření provedla společnost AT-audit s.r.o., která byla zapsána pod číslem 298 do auditorského seznamu organizací, oprávněných zabývat se auditorskými pracemi dle Zákona o auditorech č. 93/2009 Sb., u Komory auditorů České republiky.

Prověrku provedl auditor ing. Jarmila Bartošová, který je držitelem auditorského průkazu, zapsaného do seznamu auditorů pod číslem 1347 u Komory auditorů České republiky v Praze.

4. PRÁVNÍ A ORGANIZAČNÍ POMĚRY SPOLEČNOSTI

4.1. Název, založení a sídlo účetní jednotky

Název: TyfloCentrum Liberec, o.p.s.
Sídlo: Na Výšinách 451/4, 460 05 Liberec V
IČ: 25475894

Účetní jednotka TyfloCentrum Liberec, o.p.s. byla zapsána do obchodního rejstříku, vedeného KOS Ústí nad Labem oddíl O132.

4.2. Druh obecně prospěšných služeb

Předmět činnosti :

- a) nevidomým, slabozrakým a jinak zdravotně postiženým občanům tyto služby s cílem usnadnění života, dosažení maximální míry samostatnosti a nezávislosti na pomoci jiných osob a podpory integrace takto postižených klientů do společnosti: - poradenství, vzdělávání a proškolení v oblasti zdravotní a sociální a v oblasti obsluhy pomůcek a zařízení kompenzujících vadu a usnadňujících život - komplexní rehabilitace a rekvalifikace - zpřístupňování informací včetně učebnic, učebních a studijních materiálů nebo vydávání brožur, bulletinů či časopisů pro zdravotně postižené a o zdravotně postižených - odstraňování architektonických, informačních a dalších bariér včetně úprav pracovišť pro zdravotně postižené občany - vytváření speciálních pracovních míst pro zdravotně postižené občany a poradenská činnost s pracovním uplatněním související - služby osobní asistence a další služby sociální péče - provozování aktivit účelného využívání volného času (sport, kultura, zájmová a klubová činnost)
- b) poradenská, konzultační, vzdělávací činnost v oblasti výpočetní techniky pro zdravotně postižené včetně technické pomoci a tvorby www prezentací pro neziskové organizace, osoby se zdravotním postižením a jejich zaměstnavatele
- c) prezentace a propagace problematiky zrakově a jinak zdravotně postižených občanů včetně realizace propagačních a osvětových akcí a dobročinných sbírek ve prospěch služeb pro takto postižené osoby

4.3. Vlastní jmění

Výše vlastního jmění vykazuje hodnotu 142 788,30 Kč, z toho 50 000 Kč je darovaný majetek.

4.4. Orgány společnosti

Statutární orgán – ředitel paní BC. Anna Buriánová, předsedou správní rady je pan Jan Pakoš, předsedou dozorčí rady je ing. Kateřina Jelínková, správní a dozorčí rada je tříčlenná.

4.5. Daňové poměry

Společnost není registrována jako plátec daně z přidané hodnoty. Přiznání k dani z příjmu právnických osob za rok 2018 bylo podáno k 30. 6. 2019 a bude vypracováno účetní jednotkou.

5. ZPRÁVA NEZÁVISLÉHO AUDITORA PRO SPOLEČNOST TyfloCentrum Liberec, o.p.s.

Provedli jsme audit přiložené účetní závěrky společnosti TyfloCentrum Liberec, o.p.s. (dále také „Společnost“) sestavené na základě českých účetních předpisů, která se skládá z rozvahy k 31. 12. 2018, výkazu zisku a ztráty, přehledu o změnách vlastního kapitálu a přehledu o peněžních tocích za rok končící 31. 12. 2018, a přílohy této účetní závěrky, která obsahuje popis použitých podstatných účetních metod a další vysvětlující informace. Údaje o Společnosti jsou uvedeny v bodě 1. přílohy této účetní závěrky.

Podle našeho názoru účetní závěrka ve všech významných ohledech podává věrný a poctivý obraz aktiv, pasiv a finanční situace společnosti TyfloCentrum Liberec, o.p.s. k 31. 12. 2018 a nákladů, výnosů a výsledku hospodaření za rok 2018 v souladu s účetními předpisy platnými v České republice.

Výrok auditora tedy zní: „ Bez výhrad“

5.1. Základ pro výrok

Audit jsme provedli v souladu se zákonem o auditorech a standardy Komory auditorů České republiky pro audit, kterými jsou mezinárodní standardy pro audit (ISA) případně doplněné a upravené souvisejícími aplikačními doložkami. Naše odpovědnost stanovená těmito předpisy je podrobněji popsána v oddílu Odpovědnost auditora za audit účetní závěrky. V souladu se zákonem o auditorech a Etickým kodexem přijatým Komorou auditorů České republiky jsme na Společnosti nezávislí a splnili jsme i další etické povinnosti vyplývající z uvedených předpisů. Domníváme se, že důkazní informace, které jsme shromáždili, poskytují dostatečný a vhodný základ pro vyjádření našeho výroku.

Prověřovaná řádná účetní závěrka za rok 2018 je sestavena podle vyhlášky 504/2002 Sb. a zákona 227/1997 Sb., kterým se stanoví uspořádání a obsahové vymezení účetních výkazů pro účetní jednotky, u kterých hlavním předmětem činnosti není podnikání.

6. Odpovědnost vedení společnosti

Vedení Společnosti odpovídá za sestavení účetní závěrky podávající věrný a poctivý obraz v souladu s českými účetními předpisy a za takový vnitřní kontrolní systém, který považuje za nezbytný pro sestavení účetní závěrky tak, aby neobsahovala významné (materiální) nesprávnosti způsobené podvodem nebo chybou.

Při sestavování účetní závěrky je vedení Společnosti povinno posoudit, zda je Společnost schopna nepřetržitě trvat, a pokud je to relevantní, popsat v příloze účetní závěrky záležitosti týkající se jejího nepřetržitého trvání a použití předpokladu nepřetržitého trvání při sestavení účetní závěrky, s výjimkou případů, kdy statutární orgán plánuje zrušení Společnosti nebo ukončení její činnosti, resp. kdy nemá jinou reálnou možnost než tak učinit.

7. Odpovědnost auditora za audit účetní závěrky

Naším cílem je získat přiměřenou jistotu, že účetní závěrka jako celek neobsahuje významnou (materiální) nesprávnost způsobenou podvodem nebo chybou a vydat zprávu auditora obsahující náš výrok. Přiměřená míra jistoty je velká míra jistoty, nicméně není zárukou, že audit provedený v souladu s výše uvedenými předpisy ve všech případech v účetní závěrce odhalí případnou existující významnou (materiální) nesprávnost. Nesprávnosti mohou vznikat v důsledku podvodů nebo chyb a považují se za významné (materiální), pokud lze reálně předpokládat, že by jednotlivě nebo v souhrnu mohly ovlivnit ekonomická rozhodnutí, která uživatelé účetní závěrky na jejím základě přijmou.

Při provádění auditu v souladu s výše uvedenými předpisy je naší povinností uplatňovat během celého auditu odborný úsudek a zachovávat profesní skepticismus. Dále je naší povinností:

- Identifikovat a vyhodnotit rizika významné (materiální) nesprávnosti účetní závěrky způsobené podvodem nebo chybou, navrhnout a provést auditorské postupy reagující na tato rizika a získat dostatečné a vhodné důkazní informace, abychom na jejich základě mohli vyjádřit výrok. Riziko, že neodhalíme významnou (materiální) nesprávnost, k níž došlo v důsledku podvodu, je větší než riziko neodhalení významné (materiální) nesprávnosti způsobené chybou, protože součástí podvodu mohou být tajné dohody (koluze), falšování, úmyslná opomenutí, nepravdivá prohlášení nebo obcházení vnitřních kontrol.
- Seznámit se s vnitřním kontrolním systémem Společnosti relevantním pro audit v takovém rozsahu, abychom mohli navrhnout auditorské postupy vhodné s ohledem na dané okolnosti, nikoli abychom mohli vyjádřit názor na účinnost jejího vnitřního kontrolního systému.
- Posoudit vhodnost použitých účetních pravidel, přiměřenost provedených účetních odhadů a informace, které v této souvislosti statutární orgán Společnosti uvedlo v příloze účetní závěrky.
- Posoudit vhodnost použití předpokladu nepřetržitého trvání při sestavení účetní závěrky představenstvem a to, zda s ohledem na shromážděné důkazní informace existuje významná (materiální) nejistota vyplývající z událostí nebo podmínek, které mohou významně zpochybnit schopnost Společnosti nepřetržitě trvat. Jestliže dojdeme k závěru, že taková významná (materiální) nejistota existuje, je naší povinností upozornit v naší zprávě na informace uvedené v této souvislosti v příloze účetní závěrky, a pokud tyto informace nejsou dostatečné, vyjádřit modifikovaný výrok. Naše závěry týkající se schopnosti Společnosti nepřetržitě trvat vycházejí z důkazních informací, které jsme získali do data naší zprávy. Nicméně budoucí události nebo podmínky mohou vést k tomu, že Společnost ztratí schopnost nepřetržitě trvat.
- Naší povinností je informovat společnost mimo jiné o plánovaném rozsahu a načasování auditu a o významných zjištěních, která jsme v jeho průběhu učinili, včetně zjištěných významných nedostatků ve vnitřním kontrolním systému.

Významné události :

Účetní jednotka uzavřela smlouvy o poskytnutí dotace a příspěvků. Jednalo se o smlouvy uzavřené s Městem Česká Lípa, výše dotace činila 240 111 Kč na sociální rehabilitaci. Od Libereckého kraje MPSV byla uzavřena smlouva o poskytnutí dotace ve výši 1 924 649 Kč, dotace od Úřadu práce ve výši 497 124,75 Kč, celková výše dotací a příspěvků tedy činila ve výši 2 661 885 Kč.

8. DOPORUČENÁ OPATŘENÍ

Doporučená opatření jsou uvedena v průběžné zprávě auditora.

Zástupci společnosti potvrzují převzetí auditorské zprávy.

Zástupci společnosti svým podpisem stvrzují, že vzali na vědomí obsah auditorské zprávy a případná doporučení byla s nimi projednána.

V Horním Vítkově , dne 11.6.2019



Za prověřovanou společnost:

statutární zástupce

TYFLOCENTRUM LIBEREC
o. p. s.
NA VÝŠINÁCH 451, 460 05 LIBEREC 5
Tel.: 488 577 661, IČO: 254 75 894

razítko společnosti

8.2 Přehled o nákladech a výnosech v členění podle zdrojů

VÝKAZ ZISKU A ZTRÁTY

k 31.12.2018
(v celých tis. Kč)

Zpracováno v souladu s
vyhláškou č. 504/2002 Sb.

Název účetní jednotky

TyfloCentrum

Liberec o.p.s.

Na Výšinách 451/4

460 05 Liberec

0

IČO
25475894

Číslo účtu	Název ukazatele	Číslo řádku	Činnosti			
			hlavní	hospodářská		celkem
			5	6	7	8
A. NÁKLADY						
I. Spotřebované nákupy celkem			123	0	0	123
501	Spotřeba materiálu	1	75	0	0	75
502	Spotřeba energie	2	48	0	0	48
503	Spotřeba ostatních neskladovatelných dodávek	3	0	0	0	0
504	Prodané zboží	4	0	0	0	0
II. Služby celkem			320	0	0	320
511	Opravy a udržování	5	24	0	0	24
512	Cestovné	6	23	0	0	23
513	Náklady na reprezentaci	7	1	0	0	1
518	Ostatní služby	8	272	0	0	272
III. Osobní náklady celkem			2 217	0	0	2 217
521	Mzdové náklady	9	1 676	0	0	1 676
524	Zákonné sociální pojištění	10	541	0	0	541
525	Ostatní sociální pojištění	11	0	0	0	0
527	Zákonné sociální náklady	12	0	0	0	0
528	Ostatní sociální náklady	13	0	0	0	0
IV. Daně a poplatky celkem			3	0	0	3
531	Daň silniční	14	0	0	0	0
532	Daň z nemovitostí	15	0	0	0	0
538	Ostatní daně a poplatky	16	3	0	0	3
V. Ostatní náklady celkem			11	0	0	11
541	Smluvní pokuty a úroky z prodlení	17	0	0	0	0
542	Ostatní pokuty a penále	18	0	0	0	0
543	Odpis nedobytné pohledávky	19	0	0	0	0
544	Úroky	20	0	0	0	0
545	Kursově ztráty	21	0	0	0	0
546	Dary	22	0	0	0	0
548	Manka a škody	23	0	0	0	0
549	Jiné ostatní náklady	24	11	0	0	11

Číslo účtu	Název ukazatele	Číslo řádku	Činnosti			
			hlavní	hospodářská		celkem
			5	6	7	8
VI. Odpisy, prodaný majetek, tvorba rezerv a opravných položek celkem			0	0	0	0
551	Odpisy dlouhodobého nehmotného a hmotného majetku	25	0	0	0	0
552	Zůstatková cena prodaného dlouhodobého nehmotného a hmotného majetku	26	0	0	0	0
553	Prodané cenné papíry a podíly	27	0	0	0	0
554	Prodaný materiál	28	0	0	0	0
556	Tvorba rezerv	29	0	0	0	0
559	Tvorba opravných položek	30	0	0	0	0
VII. Poskytnuté příspěvky celkem			0	0	0	0
581	Poskytnuté příspěvky zúčtované mezi organizačními složkami	31	0	0	0	0
582	Poskytnuté členské příspěvky	32	0	0	0	0
VIII. Daň z příjmů celkem celkem			0	0	0	0
595	Dodatečné odvody daně z příjmů	33		0	0	0
Účtová třída 5 celkem (řádek 1 až 33)			2 674	0	0	2 674

B. VÝNOSY						
I. Tržby za vlastní výkony a za zboží celkem			15	0	0	15
601	Tržby za vlastní výroby	1	0	0	0	0
602	Tržby z prodeje služeb	2	15	0	0	15
604	Tržby za prodané zboží	3	0	0	0	0
II. Změna stavu vnitroorganizačních zásob celkem			0	0	0	0
611	Změna stavu zásob nedokončené výroby	4	0	0	0	0
612	Změna stavu zásob polotovarů	5	0	0	0	0
613	Změna stavu zásob výrobků	6	0	0	0	0
614	Změna stavu zvířat	7	0	0	0	0
III. Aktivace celkem			0	0	0	0
621	Aktivace materiálu a zboží	8	0	0	0	0
622	Aktivace vnitroorganizačních služeb	9	0	0	0	0
623	Aktivace dlouhodobého nehmotného majetku	10	0	0	0	0
624	Aktivace dlouhodobého hmotného majetku	11	0	0	0	0
IV. Ostatní výnosy celkem			41	0	0	41
641	Smluvní pokuty a úroky z prodlení	12	0	0	0	0
642	Ostatní pokuty a penále	13	0	0	0	0
643	Platby za odepsané pohledávky	14	0	0	0	0
644	Úroky	15	0	0	0	0
645	Kursovne zisky	16	0	0	0	0
648	Zúčtování fondů	17	0	0	0	0
649	Jiné ostatní výnosy	18	41	0	0	41

Číslo účtu	Název ukazatele	Číslo řádku	Činnosti			
			hlavní	hospodářská		celkem
			5	6	7	8
V. Tržby z prodeje majetku, zúčtování rezerv a opravných položek celkem			0	0	0	0
652	Tržby z prodeje dlouhodobého nehmotného a hmotného majetku	19	0	0	0	0
653	Tržby z prodeje cenných papírů a podílů	20	0	0	0	0
654	Tržby z prodeje materiálu	21	0	0	0	0
655	Výnosy z krátkodobého finančního majetku	22	0	0	0	0
656	Zúčtování rezerv	23	0	0	0	0
657	Výnosy z dlouhodobého finančního majetku	24	0	0	0	0
659	Zúčtování opravných položek	25	0	0	0	0
VI. Přijaté příspěvky celkem			0	0	0	0
681	Přijaté příspěvky zúčtované mezi organizačními složkami	26	0	0	0	0
684	Přijaté příspěvky (dary)	27	0	0	0	0
684	Přijaté členské příspěvky	28	0	0	0	0
VII. Provozní dotace celkem			2 662	0	0	2 662
691	Provozní dotace	29	2 662	0	0	2 662
Účtová třída 6 celkem (řádek 1 až 29)			2 718	0	0	2 718
C. VÝSLEDEK HOSPODAŘENÍ PŘED ZDANĚNÍM			44	0	0	44
591	Daň z příjmů	65	0	0	0	0
D. VÝSLEDEK HOSPODAŘENÍ PO ZDANĚNÍM			44	0	0	44
Kontrolní číslo		999	24 219	4 847	0	29 066

Odesláno den:	Razítko:	Podpis vedoucího úč.jednotky:
20.3.2019		
schválil: A. Burianová ředitelka		
sestavil: Nykrýn		
Telefon:		737056464

8.3 Rozvaha (stav majetku a závazků o.p.s. k rozvahovému dni a jejich struktura)

ROZVAHA (BALANCE)

k 31.12.2018
(v celých tis. Kč)

Zpracováno v souladu s
vyhláškou č. 504/2002
Sb.

Název účetní jednotky

**TyfloCentrum
Liberec o.p.s.**

Na Výšinách 451/4
460 05 Liberec

<p>ICO 25475894</p>

q		Číslo řádku	Stav k prvnímu dni účetního období	Stav k poslednímu dni účetního období
a		b	1	2
A.	Dlouhodobý majetek ř. 09 + 20 + 28 - 40	1	0	0
I. Dlouhobý nehmotný majetek	Nehmotné výsledky výzkumu a vývoje (012)	2	0	0
	Software (013)	3	0	0
	Ocenitelná práva (014)	4	0	0
	Drobný dlouhodobý nehmotný majetek (018)	5	321	321
	Ostatní dlouhodobý nehmotný majetek (019)	6	0	0
	Nedokončený dlouhodobý nehmotný majetek (041)	7	0	0
	Poskytnuté zálohy na dlouhodobý nehmotný majetek (051)	8	0	0
Součet ř. 2 až 8		9	321	321
II. Dlouhobý hmotný majetek	Pozemky (031)	10	0	0
	Umělecká díla, předměty a sbírky (032)	11	0	0
	Stavby (021)	12	0	0
	Samostatné movité věci a soubory movitých věcí (022)	13	0	0
	Pěstitelské celky trvalých porostů (025)	14	0	0
	Základní stádo a tažná zvířata (026)	15	0	0
	Drobný dlouhodobý hmotný majetek (028)	16	1 607	1 607
	Ostatní dlouhodobý hmotný majetek (029)	17	0	0
	Nedokončený dlouhodobý hmotný majetek (042)	18	0	0
Poskytnuté zálohy na dlouhodobý hmotný majetek (052)	19	0	0	
Součet ř. 10 až 19		20	1 607	1 607
III. Dlouhobý finanční majetek	Podíly v ovládaných a řízených osobách (061)	21	0	0
	Podíly v osobách pod podstatným vlivem (062)	22	0	0
	Dluhové cenné papíry držené do splatnosti (063)	23	0	0
	Půjčky organizačním složkám (066)	24	0	0
	Ostatní dlouhodobé půjčky (067)	25	0	0
	Ostatní dlouhodobý finanční majetek (069)	26	0	0
	Pořizovaný dlouhodobý finanční majetek (043)	27	0	0
Součet ř. 21 až 27		28	0	0

Odesláno dne:

20.3.2019

Podpis
vedoucího
účetní
jednotky :

Odpovídá
za údaje :

schválil: A. Burianová ředitelka
sestavil Nykrýn

Telefon:

737056464

			Číslo řádku	Stav k prvnímu dni účetního období	Stav k poslednímu dni účetního období
a			b	1	2
IV. Oprávký k dlouhodobému majetku	Oprávký k nehmotným výsledkům výzkumu a vývoje (072)	29	0	0	
	Oprávký k softwaru (073)	30	0	0	
	Oprávký k ocenitelným právům (074)	31	0	0	
	Oprávký k drobnému dlouhodobému nehmotnému majetku (078)	32	321	321	
	Oprávký k ostatnímu dlouhodobému nehmotnému majetku (079)	33	0	0	
	Oprávký k stavbám (081)	34	0	0	
	Oprávký k samostatným movitým věcem a souborům movitých věcí (082)	35	0	0	
	Oprávký k pěstitelským celkům trvalých porostů (085)	36	0	0	
	Oprávký k základnímu stádu a tažným zvířatům (086)	37	0	0	
	Oprávký k drobnému dlouhodobému hmotnému majetku (088)	38	1 607	1 607	
	Oprávký k ostatnímu dlouhodobému hmotnému majetku (089)	39	0	0	
Součet ř. 29 až 39			40	1 928	1 928
B.	Krátkodobý majetek ř. 51 + 71 + 80 + 84	41	1 757	1 802	
I. Zásoby	Materiál na skladě (112)	42	0	0	
	Materiál na cestě (119)	43	0	0	
	Nedokončená výroba (121)	44	0	0	
	Polotovary vlastní výroby (122)	45	0	0	
	Výrobky (123)	46	0	0	
	Zvířata (124)	47	0	0	
	Zboží na skladě a v prodejnách (132)	48	0	0	
	Zboží na cestě (139)	49	0	0	
	Poskytnuté zálohy na zásoby (314)	50	0	0	
	Součet ř. 42 až 50			51	0
II. Pohledávky	Odběratele (311)	52	0	0	
	Směnky k inkasu (312)	53	0	0	
	Pohledávky za eskontované cenné papíry (313)	54	0	0	
	Poskytnuté provozní zálohy (314)	55	63	46	
	Ostatní pohledávky (315)	56	0	0	
	Pohledávky za zaměstnanci (335)	57	0	0	
	zdravotního pojištění (336)	58	0	0	
	Daň z příjmů (341)	59	0	0	
	Ostatní přímé daně (342)	60	36	6	
	Daň z přidané hodnoty (343)	61	0	0	
	Ostatní daně a poplatky (345)	62	0	0	
	Nároky na dotace a ostatní zúčtování se st.rozpočtem (346)	63	0	83	
	Nároky na dotace a ostatní zúčtování s rozpočtem ÚSC (348)	64	0	0	

		Číslo řádku	Stav k prvnímu dni účetního období	Stav k poslednímu dni účetního období
a		b	1	2
II. Pohledávky	Pohledávky za účastníky sdružení (358)	65	0	0
	Pohledávky z pevných termínových operací (373)	66	0	0
	Pohledávky z emitovaných dluhopisů (375)	67	0	0
	Jiné pohledávky (378)	68	0	0
	Dohadné účty aktivní (388)	69	0	0
	Opravná položka k pohledávkám (391)	70	0	0
Součet ř. 52 až 69 minus 70		71	99	135
III. Krátkodobý finanční majetek	Pokladna (211)	72	6	0
	Ceniny (213)	73	0	0
	Bankovní účty (221)	74	1 645	1 667
	Majetkové cenné papíry k obchodování (251)	75	0	0
	Dluhové cenné papíry k obchodování (253)	76	0	0
	Ostatní cenné papíry (256)	77	0	0
	Pořizovaný krátkodobý finanční majetek (259)	78	0	0
	Peníze na cestě (+/-261)	79	0	0
Součet ř. 72 až 79		80	1 651	1 667
IV. Jiná aktiva celkem	Náklady příštích období (381)	81	7	0
	Příjmy příštích období (385)	82	0	0
	Kursově rozdíly aktivní (386)	83	0	0
Součet ř. 81 až 83		84	7	0
ÚHRN AKTIV ř. 1+41		85	1 757	1 802
Kontrolní číslo ř. 1 až 83		997	14 320	14 464

PASIVA

		Číslo řádku	Stav k prvnímu dni účetního období	Stav k poslednímu dni účetního období
c		d	3	4
A.	Vlastní zdroje č.87 + 91	84	1 497	1 541
1.	Vlastní jmění (901)	85	143	143
Jmění	Fondy (911)	86	1 029	1 029
	Oceňovací rozdíly z přecenění majetku a závazků (921)	87	0	0
	Součet ř. 85 až 87	88	1 172	1 172
2.	Účet výsledku hospodářství (+/-963)	89	X	44
Výsledek hospodářství	Výsledek hospodářství ve schvalovacím řízení (+/-931)	90	-228	X
	Nerozdělený zisk, neuhrazená ztráta min. let (+/-932)	91	553	325
	Součet ř. 89 až 91	92	325	369
B.	Cizí zdroje ř.94 + 102 + 126 + 130	93	260	261
1.	Rezervy (941)	94	0	0
2.	Dlouhodobé bankovní úvěry (953)	95	0	0
Dlouhodobé závazky	Emitované dluhopisy (953)	96	0	0
	Závazky z pronájmu (954)	97	0	0
	Přijaté dlouhodobé zálohy (955)	98	0	0
	Dlouhodobé směnky k úhradě (958)	99	0	0
	Dohadné účty pasivní (389)	100	0	0
	Ostatní dlouhodobé závazky (959)	101	0	0
	Součet ř. 94 až 101	102	0	0
3.	Dodavatelé (321)	103	6	2
Krátkodobé závazky	Směnky k úhradě (322)	104	0	0
	Přijaté zálohy (324)	105	0	0
	Ostatní závazky (325)	106	0	7
	Zaměstnanci (331)	107	121	147
	Ostatní závazky vůči zaměstnancům (333)	108	0	0
	Závazky ze sociálního zabezpečení a zdr.pojištění (336)	109	63	83
	Daň z příjmů (341)	110	0	0
	Ostatní přímé daně (342)	111	0	4
	Daň z přidané hodnoty (343)	112	0	0
	Ostatní daně a poplatky (345)	113	0	0
	Závazky ze vztahu ke státnímu rozpočtu (346)	114	0	0
	Závazky ze vztahu k rozp.orgánů uzem.sam.celků (348)	115	0	0
	Závazky z upsaných nespł.cenných papírů a vkladů (367)	116	0	0
	Závazky k účastníkům sdružení (368)	117	0	0
	Závazky z pevných termínových operací (373)	118	0	0
	Jiné závazky (379)	119	0	0
	Krátkodobé bankovní úvěry (231)	120	0	0
	Eskontní úvěry (232)	121	0	0
	Emitované krátkodobé dluhopisy (241)	122	0	0
	Vlastní dluhopisy (255)	123	0	0
Dohadné účty pasivní (389)	124	68	15	
Ostatní krátkodobé finanční výpomoci (379)	125	2	3	
	Součet ř.103 až 125	126	260	261
5.	Výdaje příštích období (383)	127	0	0
Jiná pasiva	Výnosy příštích období (384)	128	0	0
	Kursově rozdíly pasivní (387)	129	0	0
	Součet ř. 127 až 129	130	0	0
	ÚHRN PASIV ř.84 + 93	131	1 757	1 802
	Kontrolní číslo (ř.84 až 129)	998	7 028	7 208

8.4 Příloha k účetní závěrce

TyfloCentrum Liberec o.p.s.

Příloha k účetní závěrce k 31. 12. 2018

Údaje přílohy vycházejí z účetních písemností účetní jednotky (účetní doklady, účetní knihy a ostatní účetní písemnosti) a z dalších podkladů, které má účetní jednotka k dispozici. Hodnotové údaje jsou vykázány v celých tisících Kč, pokud není uvedeno jinak.

Příloha je zpracována za účetní období počínající dnem 1. ledna 2018 a končící dnem 31. prosince 2018.

Obecné údaje

1. Popis účetní jednotky

Společnost : TyfloCentrum Liberec o.p.s.

Sídlo: Na Výšinách 451/4, 46005 Liberec

Právní forma: obecně prospěšná společnost **IČO:** 25475894

Rozhodující předmět činnosti:

Dle veřejného rejstříku Druh obecně prospěšných služeb, společnost poskytuje:

a) nevidomým, slabozrakým a jinak zdravotně postiženým občanům s cílem usnadnění života, dosažení maximální míry samostatnosti a nezávislosti na pomoci jiných osob a podpory integrace takto postižených klientů do společnosti tyto služby: - poradenství, vzdělávání a proškolení v oblasti zdravotní a sociální a v oblasti obsluhy pomůcek a zařízení kompenzujících vadu a usnadňujících život, - sociální rehabilitaci a rekvalifikaci, - zpřístupňování informací včetně učebnic, učebních a studijních materiálů nebo vydávání brožur, bulletinů či časopisů pro zdravotně postižené a o zdravotně postižených, - odstraňování bariér včetně úprav pracovišť pro zdravotně postižené občany, - vytváření speciálních pracovních míst pro občany se zdravotním postižením a poradenská činnost s pracovním uplatněním související, - služby osobní asistence a další služby sociální péče, - provozování aktivit účelného využívání volného času (sport, kultura, zájmová a klubová činnost),

b) poradenskou, konzultační, vzdělávací činnost v oblasti výpočetní techniky pro zdravotně postižené zejména v oblasti elektronických kompenzačních pomůcek na bázi výpočetní techniky včetně technické pomoci a tvorby webových prezentací pro neziskové organizace, osoby se zdravotním postižením a jejich zaměstnavatele;

c) prezentaci a propagaci problematiky zrakově a jinak zdravotně postižených občanů včetně realizace propagačních a osvětových akcí a dobročinných sbírek ve prospěch služeb pro takto postižené osoby.

Datum vzniku společnosti: 9.10.2003

Zakladatele společnosti:

Jméno fyzické osoby, název právnické osoby
Sjednocená organizace nevidomých a slabozrakých ČR, Identifikační číslo: 65399447

Změny a dodatky provedené v účetním období v obchodním rejstříku:

Druh změny (dodatku)	Datum změny (dodatku)

Organizační struktura účetní jednotky a její zásadní změny v uplynulém účetním období:

V sídle společnosti jsou poskytovány sociální služby pro nevidomé z oblasti města Liberec a dále chráněná pracovní místa. Dále jsou poskytovány sociální služby ve městech Semily, Turnov a Česká Lípa.

Organizační struktura společnosti:

- Ředitel společnosti jmenovaný správní radou
- Správa společnosti
Zajištěno externí účetní firmou
- Střediska dle druhu sociální služby a města

Druh sociální služby	Město
SAS	Turnov
SAS	Semily
SAS	Liberec
SAS	Česká Lípa – ukončeno v průběhu roku
prův. Sl.	Liberec
prův. Sl. Soc. rehabilitace	Česká Lípa Liberec

(SAS – sociálně aktivizační služby. Průvodcovské služby)

Statutární orgán :

Statutárním orgánem je ředitel společnosti .

2. Majetková či smluvní spoluúčast účetní jednotky v jiných společnostech

Majetková spoluúčast v jiných společnostech není

3. Zaměstnanci společnosti, osobní náklady

	Zaměstnanci celkem
Průměrný přepočtený počet zaměstnanců	5,54
Z toho počet zaměstnanců s OZP	1,54
Z toho počet zaměstnanců s TZP	,50
Mzdové náklady (vč. DPP)	1.676
Odměny členům statutárních orgánů společnosti	0
Odměny členům dozorčích orgánů společnosti	0
Náklady na sociální zabezpečení a zdrav. Poj.	541
Sociální náklady	
Osobní náklady celkem	2.217

4. Poskytnutá peněžítá či jiná plnění

Výše peněžního a naturálního plnění stávajícím členům orgánů				
Druh plnění	Statutárních		dozorčích	
	běžné období	minulé období	běžné období	minulé období
Půjčky a úvěry	0	0	0	0
Poskytnuté záruky	0	0	0	0
Důchodové připojištění	0	0	0	0
Bezplatné užívání os. auta	0	0	0	0
Jiné	0	0	0	0
Celkem	0	0	0	0

Výše peněžního a naturálního plnění bývalým členům orgánů				
Druh plnění	Statutárních		dozorčích	
	běžné období	minulé období	běžné období	minulé období
Půjčky a úvěry	0	0	0	0
Poskytnuté záruky	0	0	0	0

Důchodové připojištění	0	0	0	0
Bezplatné užívání os. auta	0	0	0	0
Jiné	0	0	0	0
Celkem	0	0	0	0

Používané účetní metody, obecné účetní zásady a způsoby oceňování

Předkládaná účetní závěrka společnosti byla zpracována na základě zákona o účetnictví a na základě opatření Ministerstva financí ČR, kterými se stanoví postupy účtování a obsah účetní závěrky pro neziskové organizace – obecně prospěšnou společnost.

1. Způsob ocenění majetku

1.1. Zásoby

Účtování zásob

- prováděno způsobem B evidence zásob

Ocenění zásob

- *oceňování zásob vytvořených ve vlastní režii je prováděno:*

zásoby vytvořené ve vlastní režii nejsou

- *oceňování nakupovaných zásob je prováděno:*

*a) ve skutečných pořizovacích cenách zahrnujících: - cenu pořízení
- vedlejší pořizovací náklady*

1.2. Ocenění dlouhodobého hmotného a nehmotného majetku vytvořeného vlastní činností

DHM vytvořený vlastní činností není

1.3. Ocenění cenných papírů a podílů

Ve sledovaném účetním období firma nevlastnila cenné papíry a majetkové účasti.

2. Způsob stanovení reprodukční pořizovací ceny

Druh majetku oceněný ve sledovaném účetním období reprodukční pořizovací cenou	Způsob stanovení reprodukční pořizovací ceny
ODPADÁ	

3. Změny oceňování, odpisování a postupů účtování

Ve sledovaném účetním období nedošlo v účetní jednotce k žádným změnám.

4. Opravné položky k majetku

Opravné položky nebyly tvořeny.

5. Odpisování

Stávající majetek plně odepsán, nový nepořízen.

6. Přepočtení cizích měn na českou měnu

Při přepočtu cizích měn na českou měnu používá společnost:
- aktuální denní kurz vyhlášený ČNB

Doplňující údaje k Rozvaze a k Výkazu zisků a ztrát**1. Položky významné pro hodnocení majtkové a finanční situace společnosti****1.1. Dlouhodobé bankovní úvěry**

Rok splatnosti	Úvěry celkem
ODPADÁ	

1.2. Rozpis přijatých dotací a „státních“ příspěvků na provozní účely, investiční dotace nejsou

Důvod dotace	Poskytovatel	Výše dle smlouvy	Vyúčtováno
Služby SAS, SrH a průvodcovské	MPSV, Liberecký	1.925	1.925

	kraj		
Kompenzační příspěvek dle zákona o zaměstnanosti	Úřad práce	497	497
Služby SrH	Město Česká Lipa	240	240
Celkem		2.240	2.240

1.3. Manka a přebytky u zásob

Druh zásob	Výše manka (-), přebytku (+)	Důvod
ODPADÁ		

2. Významné události po datu účetní závěrky

Dne	Obsah změny	Vliv změny na údaje uvedené v Rozvaze	Vliv změny na údaje uvedené ve Výkazu zisků a ztrát	Peněžní vyjádření změny
ODPADÁ				

3. Doplnující informace o hmotném a nehmotném majetku

3.1. Hlavní skupiny dlouhodobého hmotného majetku

Skupina majetku	Pořizovací cena	Oprávký	Zůstatková cena
	běžné období	běžné období	běžné období
Pozemky	0	0	0
Stavby	0	0	0
Samostatné movité věci a soubory m.věcí	0	0	0
Jiný DHM (umělecká díla)	0	0	0
Nedokončený DHM	0	0	0

3.2. Dlouhodobý nehmotný majetek

Skupina majetku	Pořizovací cena	Oprávký	Zůstatková cena
	běžné období	běžné období	běžné období
Software	0	0	0
Ocenitelná práva	0	0	0
Výsledky vědecké čin.	0	0	0
Jiný DNM	0	0	0
Nedokončený DNM	0	0	0

3.3. Dlouhodobý hmotný majetek pořízený formou finančního pronájmu

Běžné účetní období						
Zahájení	Doba trvání	Název majetku	Splátky celkem	Nulová splátka	Uhrazené splátky k 31.12	Neuhrazené splátky splatné
XXX						

3.5. Rozpis hmotného majetku zatíženého zástavním právem

Běžné období					
Název majetku	Účetní hodnota	Forma zajištění	Účel	Doba	Závazek
ODPADÁ					

3.6. Přehled majetku s výrazně rozdílným tržním a účetním ohodnocením

Běžné období		
Majetek	Účetní hodnota	Tržní hodnota
ODPADÁ		

3.7. Dlouhodobé majetkové cenné papíry a majetkové účasti

Nejsou

3.8. Majetku v pronájmu a finančním pronájmu sloužící k činnosti společnosti

Běžné období	
Název	Pozn.
XXX	X

4. Vlastní zdroje**4.1. Vlastní jmění**

Tvořeno darovaným majetkem z dřívějších let.

4.2. Fondy

Fond ve výši 1.029tis beze změny

5. Pohledávky a závazky**5.1. Pohledávky, pohledávky po lhůtě splatnosti**

Zálohy – zejména platby za energie a záloha na DDHM

5.2. Závazky, závazky po lhůtě splatnosti

Po lhůtě splatnosti nejsou. Dohadné účty pasivní jsou zejména souvztažně doúčtované náklady na nevyfakturované energie.

5.3. Údaje o pohledávkách a závazcích z titulu uplatnění zástavního a zajišťovacího práva

	Běžné období
Pohledávky kryté zástavním právem	ODPADÁ
Závazky kryté zástavním právem	ODPADÁ
Další sledované závazky (peněžní i nepeněžní)	ODPADÁ

5.4. Závazky nesledované v účetnictví a neuvedené v rozvaze

Typ záruky	Příjemce záruky	Sledované období
ODPADÁ		

5.5. Další významné potencionální ztráty, na které nebyla v účetnictví tvořena rezerva

Popis nejisté skutečnosti	Ovlivňující faktory	Odhad finančního dopadu
ODPADÁ		

6. Rezervy - netvořeny

7. Výnosy, náklady

Jejich podrobné členění je zřejmé z výkazu zisku a ztrát, veškeré výnosy plynou z dotací, darů a z průvodcovské služby.

Sestaveno dne: 19.3.2019	Sestavil: Nykrýn	Podpis statutárního zástupce: Bc. Anna Burianová, ředitelka
---------------------------------	-------------------------	---